

# Die Präsentation des Praktikums

## Die Form:

- Übersichtliche Folien
- Wesentliche Aussagen
- Bilder veranschaulichen den Text
- Vollständige Bearbeitung
- Klare Gliederung

# Inhalt:

1. Meine Erwartungen
2. Das Unternehmen
3. Mein Arbeitsplatz
4. Fragen zur Ausbildung
5. Fragen zum Beruf
6. Persönlicher Rückblick und Ausblick



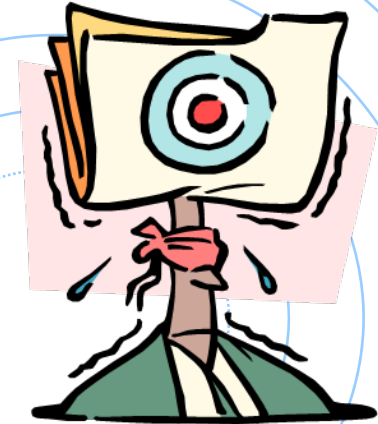
# Mein Praktikumsbetrieb

- **Name:**
- **Anschrift:**
- **Ansprechpartner:**
- **Branche:**
- **Rechtsform:**

Bild einfügen



# ERWARTUNGEN



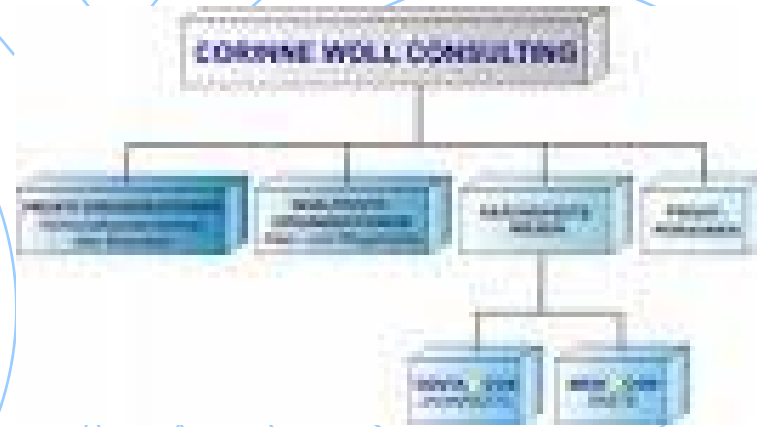
- Was erwartest du vom Praktikum?
- Was weißt du schon über den Beruf und den Betrieb?
- Was willst du in jedem Fall noch erfahren?

# DAS UNTERNEHMEN

- Produkte?
- Dienstleistungen?
- Serviceleistungen?



# DAS UNTERNEHMEN



- Größe?
- Leitung?
- Abteilungen? (Schaubild?)
- Betriebszugehörigkeit zu einem Konzern oder einer Behörde?

# DAS UNTERNEHMEN

- **Geschichte und Entwicklung**



# DAS UNTERNEHMEN

- Mitbestimmung?
- Betriebsrat?
- Personalrat?
- Jugendvertretung?



# MEIN ARBEITSPLATZ



- Meine Abteilung:
- Die Aufgaben meiner Abteilung:

# MEIN ARBEITSPLATZ

- Die Arbeitsbedingungen:



# MEIN ARBEITSPLATZ



- Die Tätigkeiten in meiner Abteilung:
- Dies konnte ich selber machen:
- Arbeitsmittel:

# MEIN ARBEITSPLATZ

Arbeitsschutz?



# MEIN ARBEITSPLATZ

The background features a complex pattern of overlapping light blue circles and concentric dotted lines, creating a sense of depth and structure.

- Körperliche Anforderungen:
- Soziale Anforderungen:
- Geistige Anforderungen:

# MEIN ARBEITSPLATZ

• Betriebsklima?



# FRAGEN ZUM AUSBILDUNGSMARKT



- Ausbildungsberufe in meinem Betrieb:

# FRAGEN ZUM AUSBILDUNGSMARKT

- **Genauere Berufsbezeichnung:**
- **Verlauf der Berufsausbildung:**
- **Dauer der Ausbildung**
- **Ähnliche Berufe:**

# FRAGEN ZUM AUSBILDUNGSMARKT

- Tätigkeiten und Aufgaben



# FRAGEN ZUM AUSBILDUNGSMARKT

The background features a complex pattern of overlapping circles and concentric rings. There are three large, overlapping circles in light blue. Within each of these circles, there are several smaller concentric circles. The innermost circle of each set is a dotted line, followed by a solid line, and then another solid line. The circles overlap in various ways, creating a layered and interconnected visual effect.

- Notwendige Fähigkeiten:
- Schulabschluss:
- Wichtige Schulfächer:

# FRAGEN ZUM AUSBILDUNGSMARKT

- Anforderungen des Betriebes?
- Bewerbungsschluss für Sommer 2010?
- Betrieblicher Eignungstest über?
- Meine Chancen?

# FRAGEN ZUM BERUF

- Schlüsselqualifikationen der Mitarbeiter?
- Übertragbarkeit der beruflichen Kenntnisse auf andere Berufe?
- Fort- und Weiterbildung?
- Aufstiegschancen?

# FRAGEN ZUM BERUF

- Zukunftsorientierte Berufe?



# FRAGEN ZUM BERUF

Fragen an einen Mitarbeiter:

- Wie sind Sie zu Ihrem Beruf gekommen?
- Worin sehen Sie die Vorteile Ihres Berufes?
- Gibt es auch Nachteile? Welche?

# RÜCKBLICK

- Positive Erfahrungen?
- Negative Erfahrungen?
- Das habe ich nicht erwartet:
- Das habe ich gelernt:

# AUSBLICK

- So haben sich meine beruflichen Ziele verändert:
- Pläne für die nächsten Monate?

